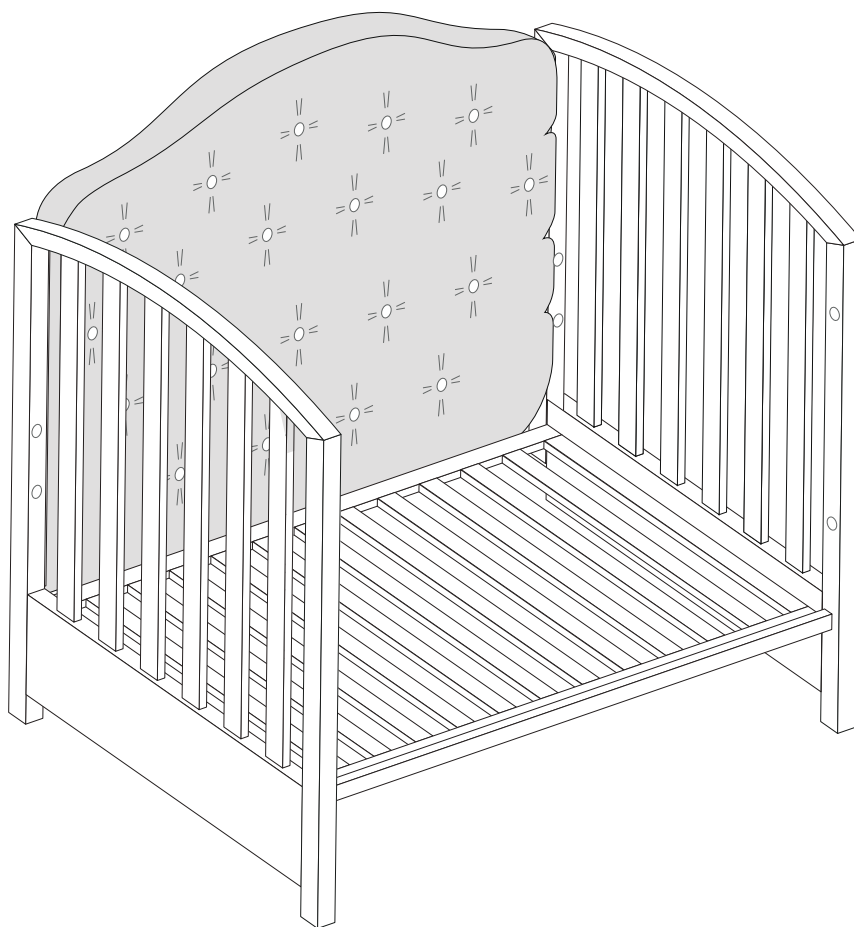


# *-Trasformazione- Divanetto Soft*



## *Istruzioni di montaggio*

**IMPORTANTE: LEGGERE ATTENTAMENTE E CONSERVARE PER UN UTILIZZO FUTURO**

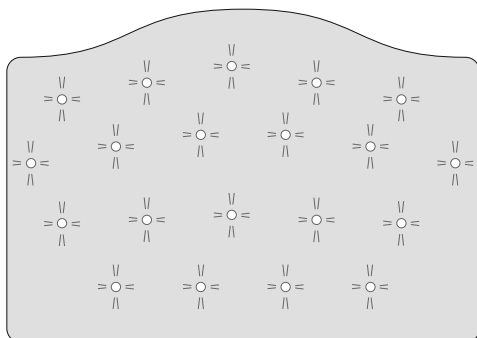
SI CONSIGLIA DI CONTROLLARE ACCURATAMENTE TUTTI GLI ELEMENTI PRIMA DEL MONTAGGIO E DI SEGUIRE ATTENTAMENTE LE ISTRUZIONI.  
LA DITTA SI RISERVA DI NON SOSTITUIRE GRATUITAMENTE EVENTUALI ARTICOLI MONTATI NONOSTANTE CERTI ELEMENTI FOSSERO TROVATI  
PRECEDENTEMENTE ROVINATI O IL DANNO FOSSE CAUSATO DA ERRATO MONTAGGIO O ERRATO UTILIZZO DEL PRODOTTO

***IMPORTANT: READ CAREFULLY AND RETAIN THIS SHEET FOR FURTHER USE***

*WE SUGGEST TO CONTROL CAREFULLY ALL ELEMENTS BEFORE THE ASSEMBLING AND TO FOLLOW CAREFULLY INSTRUCTIONS.  
COMPANY WILL NOT SUBSTITUTE FOR FREE ITEMS ASSEMBLED EVEN IF ELEMENTS WERE FOUND BROKEN,  
OR IF THE DAMAGE IS COUSED FROM WRONG ASSEMBLING OR WRONG USE OF THE ITEM*

## Lista di componenti - Parts list

Componenti  
Parts



1x dA  
Schienale



12x dB



6x dC



2x dD

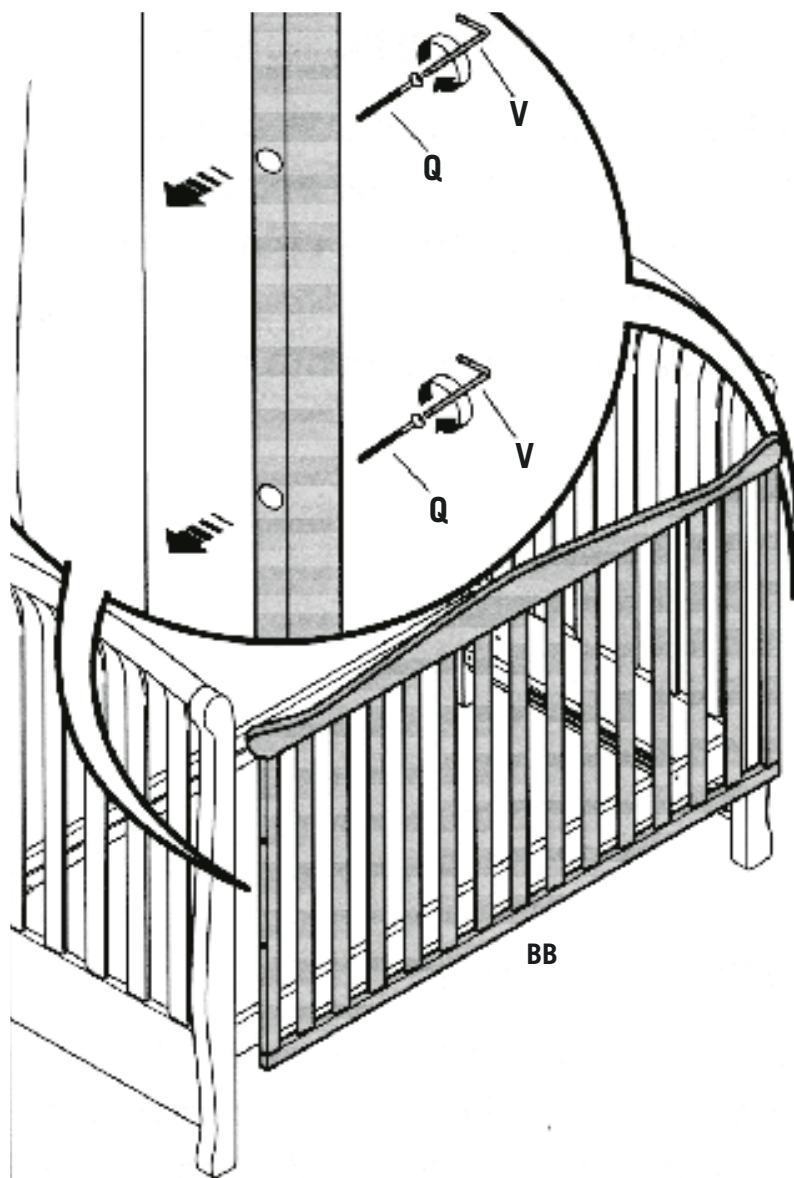


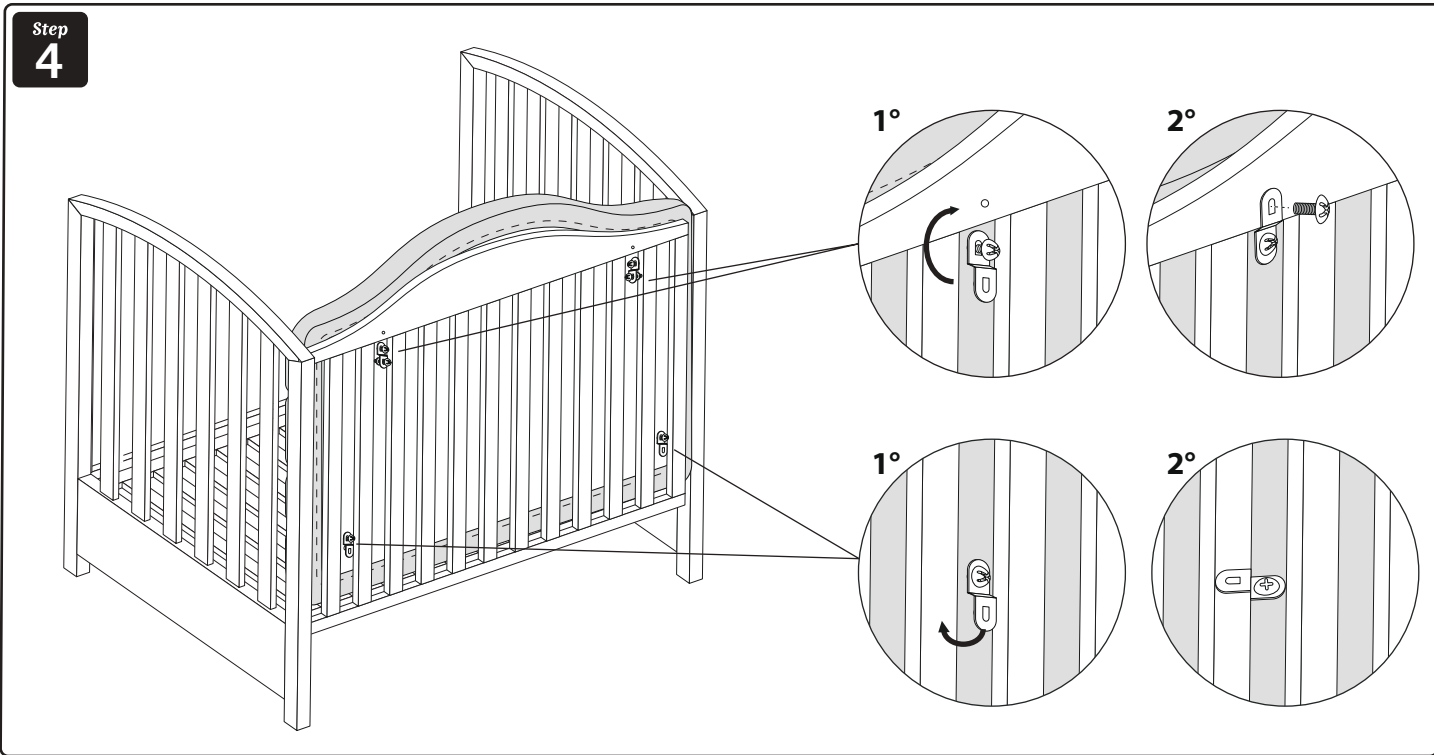
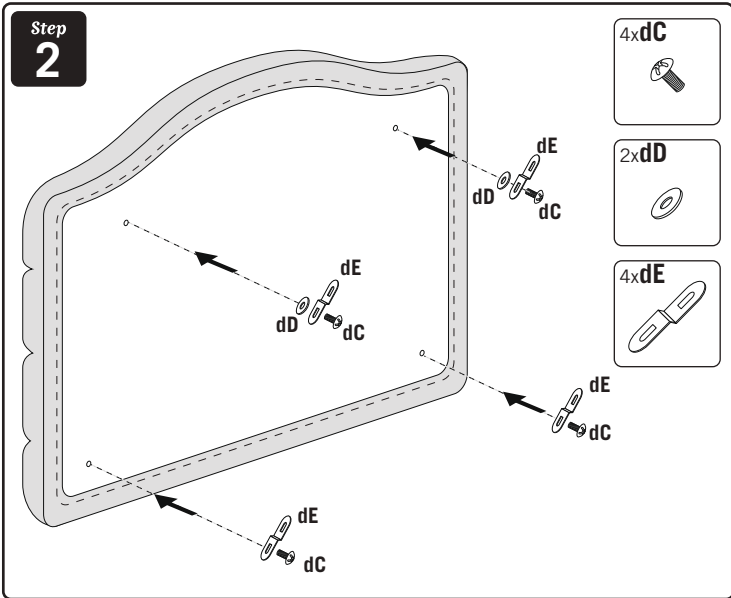
2x dE

## Montaggio schienale imbottito - Assembly padded backrest

Step  
**1**

Togliere la sponda mobile e lo spondone fisso.  
Montare lo spondone al posto della sponda mobile (vedi step 2c).





Step  
**5**

Coprire i fori con i tappi **dC**

12x**dC**

